



CERA

Raw Material Certification Scheme

Стандарт сертификации минерального сырья

Ulrich Ruppel
Artem Chayka



TRACEABILITY & SUSTAINABILITY

Отслеживаемость и устойчивое развитие



BACKGROUND История вопроса

strengthened demand for sustainability and transparency in consumption in society, which is also evident in initial political regulations (e.g. Dodd-Frank Act, EU Conflict Mineral Regulation).

растущий запрос на устойчивое развитие, отслеживаемость и прозрачность в обществе (Акт Додда-Франка, Правила конфликтных минералов ЕС, и т.д.)

several initiatives for specific mineral resources or regions have been founded throughout the last 10-15 years a holistic solution for a comprehensive certification of all mineral resources and regions does not yet exist

различные инициативы последних 10-15 лет ограничиваются одним минералом или регионом. Комплексная система сертификации природных материалов отсутствует.

TEAM AND SUPPORT Команда и поддержка

The CERA project is initiated by EIT RawMaterials in 2017, the largest and strongest consortium in the raw materials sector worldwide.

CERA инициирована EIT RawMaterials



The Project Team / Проектная команда:



An international Advisory Board / Международный наблюдательный совет.



WHAT IS CERA? Что такое CERA?

Стандартизированная система сертификации, обеспечивающая экологическое, социальное и экономическое устойчивое развитие при добыче, обогащении и торговле минеральным природным сырьем

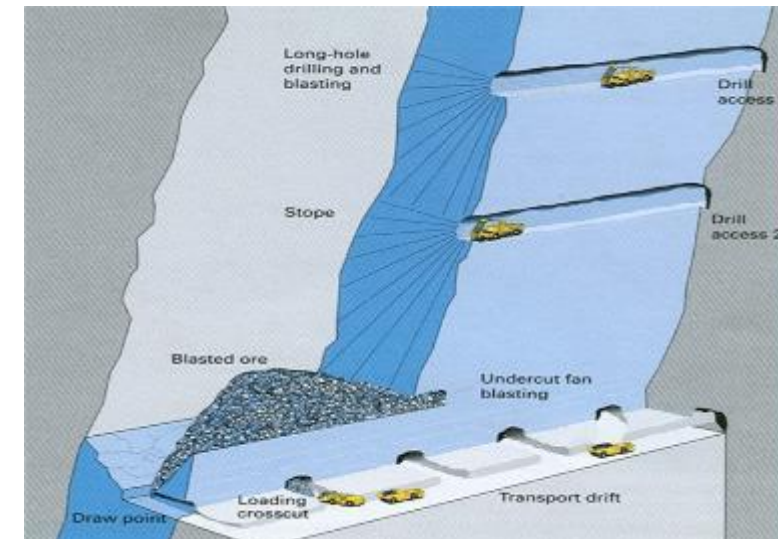
CERA обеспечит отслеживаемость сертифицированных материалов по:

- ☉ Всей цепочке производства
- ☉ Всему миру
- ☉ всем технологиям
- ☉ Предприятиям всех типов и масштабов
- ☉ Всем минералам.

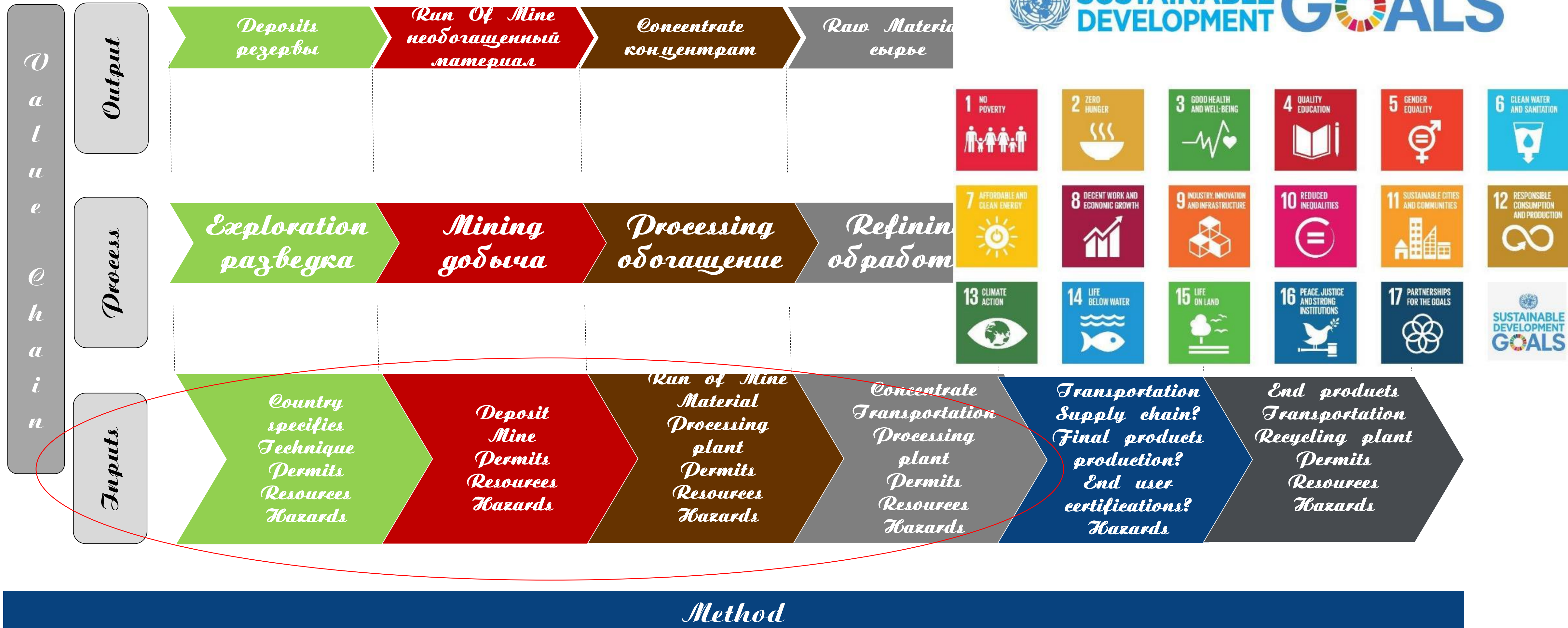
CERA will to be a standardized certification scheme ensuring environmental, social and economic sustainability in extraction, processing, trading and manufacturing of all mineral raw materials.

It guarantees traceability of certified materials by using a combination of traceability technologies including proof of origin methods throughout the entire value chain.

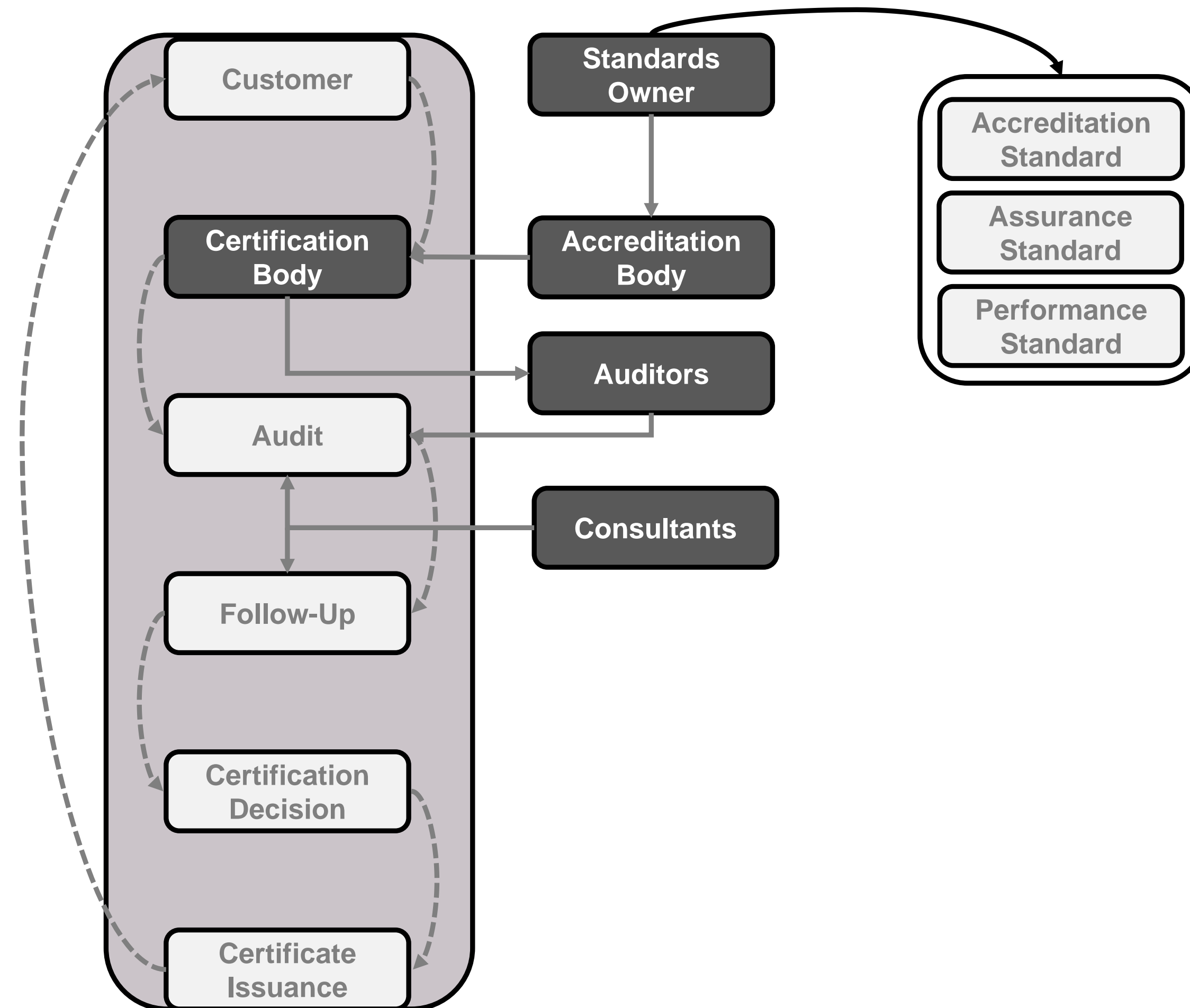
- ☉ applicable to the entire value chain
- ☉ applicable on a global scale
- ☉ applicable to all mining-related operations
- ☉ applicable to all sizes of operation, and
- ☉ covers the entirety of mineral resources.



HOW DOES IT WORK? Как это работает?



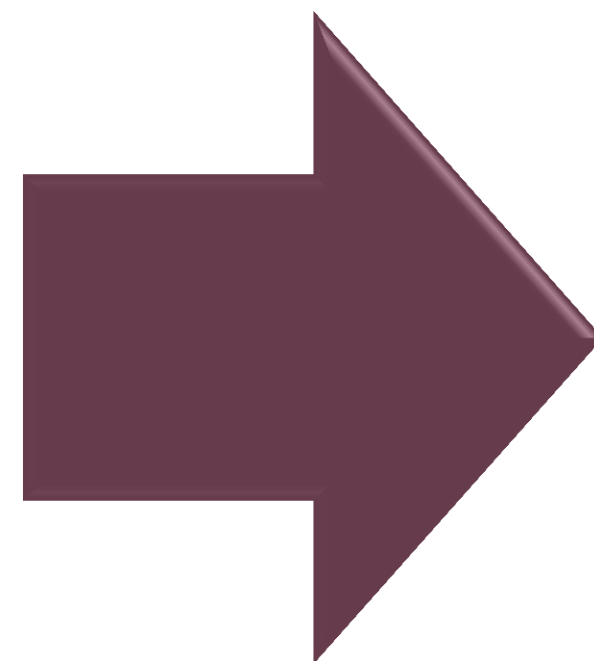
HOW DOES IT WORK? Как это работает?



HOW DOES IT WORK? Как это работает?

Исходная информация

- Scale, reserves, surface / underground, marine, oil/gas etc. mining method, extraction method
Производительность, резервы, технология,
- Mining license, environmental license, social license, heritage, construction permits
Лицензия, разрешения, социальный договор, наследие
- Deposit, labour, services, energy, consumables
Персонал, услуги, энергия, материалы
- Occupational/public/environmental health & safety, waste management
Экология, отходы, безопасность, обращение с отходами.



Критерии

- Greenhouse Gas Emissions/Парниковые газы?
- Use of toxic and/or prohibited substances/
Использование токсичных материалов?
- Mine Waste Management/Система утилизации отходов?
- Recultivation measures/Рекультивация?
- Legal compliance/Соответствие законодательству?
- Revenue and Payments Transparency/Прозрачность платежей и налоги?
- Ensuring of Human rights/Права человека?
- Working conditions on a global standard/условия работы?
- Community Health and Safety/социальная безопасность?
- Resettlement/переселение?
-

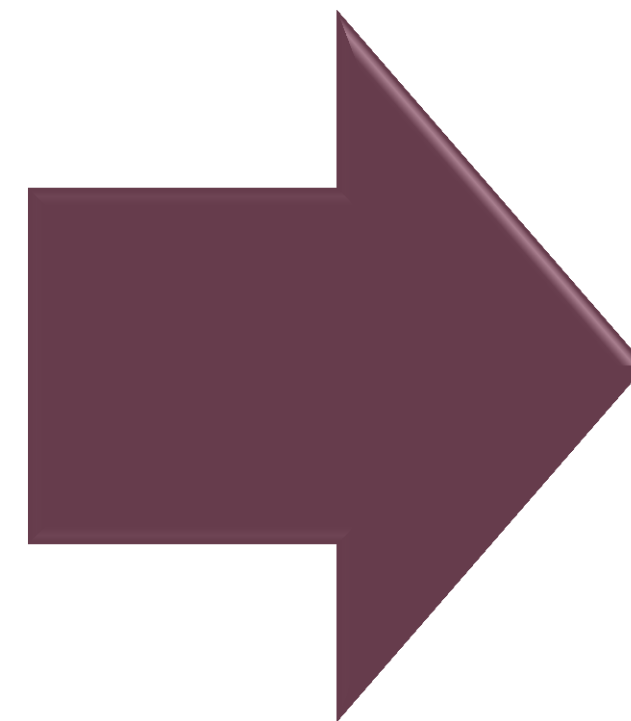
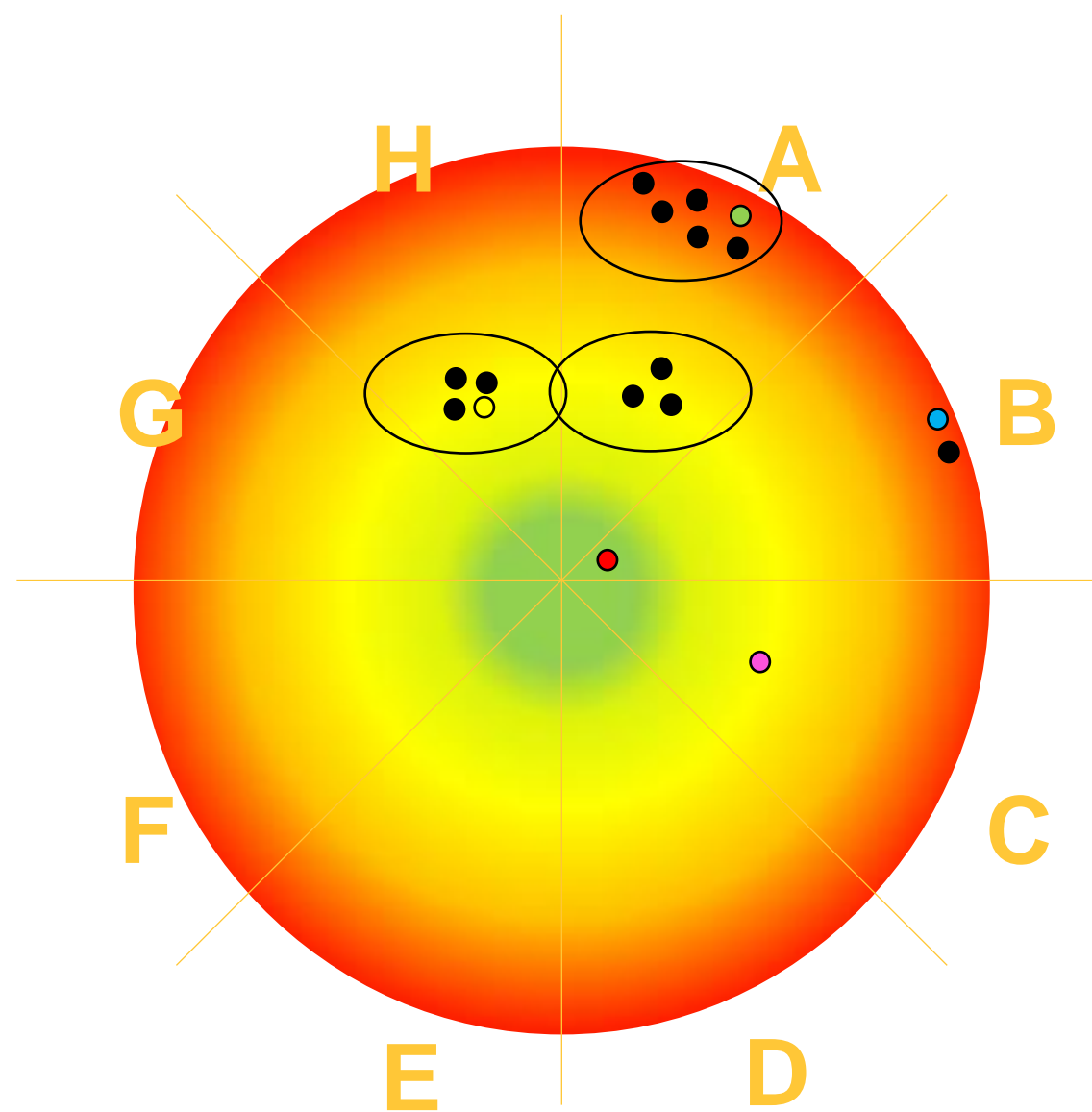
HOW DOES IT WORK? Как это работает?




risk scale шкала рисков:



LOW НИЗК

HIGH ВЫС



-  BASIC describes basic CERA certification, for which the organisation to be certified demonstrates adherence to basic sustainability criteria.
 БАЗОВЫЙ – сертифицированный продукт и организация удовлетворяют основным критериям устойчивого развития
-  ADVANCED introduces additional requirements for management practices to monitor and report sustainability performance.
 ПРОДВИНУТЫЙ - удовлетворяют дополнительным критериям устойчивого развития
-  EXCELLENT builds on the CERA Tier 2. Organisations to be certified need to demonstrate a comprehensive assessment of their sustainability performance & improvements.
 ОТЛИЧНЫЙ- сертифицированный продукт и организация удовлетворяют всем критериям и реализуют дополнительные меры для устойчивого развития

WHAT ARE BENEFITS? Преимущества?

Raw Material Consumers Потребители сырья

- Traceability of purchased materials
Отслеживаемость и прозрачность приобретаемых материалов
- Compliance with regulations along the supply chain
Соответствие нормам по всей цепи производства
- Security of supply
Надежность поставок
- Enhanced product quality
Повышения качества продукта
- Brand Enhancement
Усиление имиджа марки
- Distinction from inactive competitors
- Конкурентное преимущество

Raw Material Producers Производители сырья

- Brand/reputation enhancement
Усиление имиджа марки
- Increased market accessibility
Дополнительные рынки
- Pricing range of goods to be sold
Рост цены продаж
- Compliance with regulatory requirements/avoidance of penalties
Соответствие нормам по всей цепи производства
- Cost cutting via effective management systems
Снижение затрат за счет эффективных методов управления
- Marketing tool
Маркетинговый инструмент
- Benchmarking/distinction from competitors
Конкурентное преимущество

NEXT STEPS Следующие шаги

The project started in early 2017 and the CERA Standard will be developed within a period of 4 years. The first standard drafts will be available by the end of 2018. Also in 2018 a stakeholder consultation process will be initiated.

Проект стартовал в 2017 году. Длительность проекта 4 года. Первый проект стандарта CERA планируется в конце 2018. После чего будет инициированы консультации с заинтересованными участниками.

The final CERA Standard is expected to be in place at the beginning of 2020 and its applicability will then be tested and validated in a pilot phase and test auditing.

По окончании тестирования и пилотной фазы стандарт CERA будет представлен рынку.

PARTICIPATION Ваше участие

You are welcome to become part of CERA! Join us as

Мы приглашаем вас стать частью CERA! Мы рады видеть

- Partner from industry
Партнеров из промышленности
- Member of the Advisory Board or
Членов наблюдательного совета
- Partner for pilot phase
Партнеров для пилотной фазы



CONTACT Контакт

Our website will keep you up to date about meetings, further steps and more.

Будьте в курсе развития проекта, встреч и других мероприятий.



WEBSITE

cera-standard.org



EMAIL

info@cera-standard.org